

LEGENDA:

hranice

- hranica okresu
- hranica obce
- hranica katastrálneho územia
- hranica zastavaného územia
- hranica zastavaného územia - návrh
- hranica zastavaného územia - výhled
- základná regulačná jednotka

regulačná jednotka

- 16 v hraniciach súčasného zastavaného územia obce s existujúcim funkčným využitím
- H mimo hraníc súčasného zastavaného územia obce s existujúcim funkčným využitím
- N12 s navrhovaným novým funkčným využitím

konceptčné zaradenie územia

- funkčne stabilizované
- navrhované na intenzifikáciu funkčného a priestorového využitia
- navrhované na zmenu funkčného využitia alebo obnovu pôvodného funkčného využitia
- navrhované na budovanie nových rozvojových plôch v súčasnej etape
- navrhované na budovanie nových rozvojových plôch vo výhľadovej etape
- navrhované na ďalší územný rozvoj obce v budúcnosti
- navrhované na funkčné a priestorové úpravy verejných komunikačných priestorov
- navrhované na rekonštrukciu, reaktiváciu, revitalizáciu funkčných plôch

pôdy podliehajúce ochrane PP

- najproduktívnejšie pôdy
- veľmi vysoko produktívne pôdy
- vysoko produktívne pôdy
- produktívne pôdy

ochrana kultúrno-historických hodnôt

- objekt evidovaný v zozname ÚZPF (NKP)
- objekt evidovaný v súpisne pamiatok SR
- neevidovaný objekt s kultúrno-historickou hodnotou
- neevidovaná pamiatka technického charakteru

ochranné pásmo

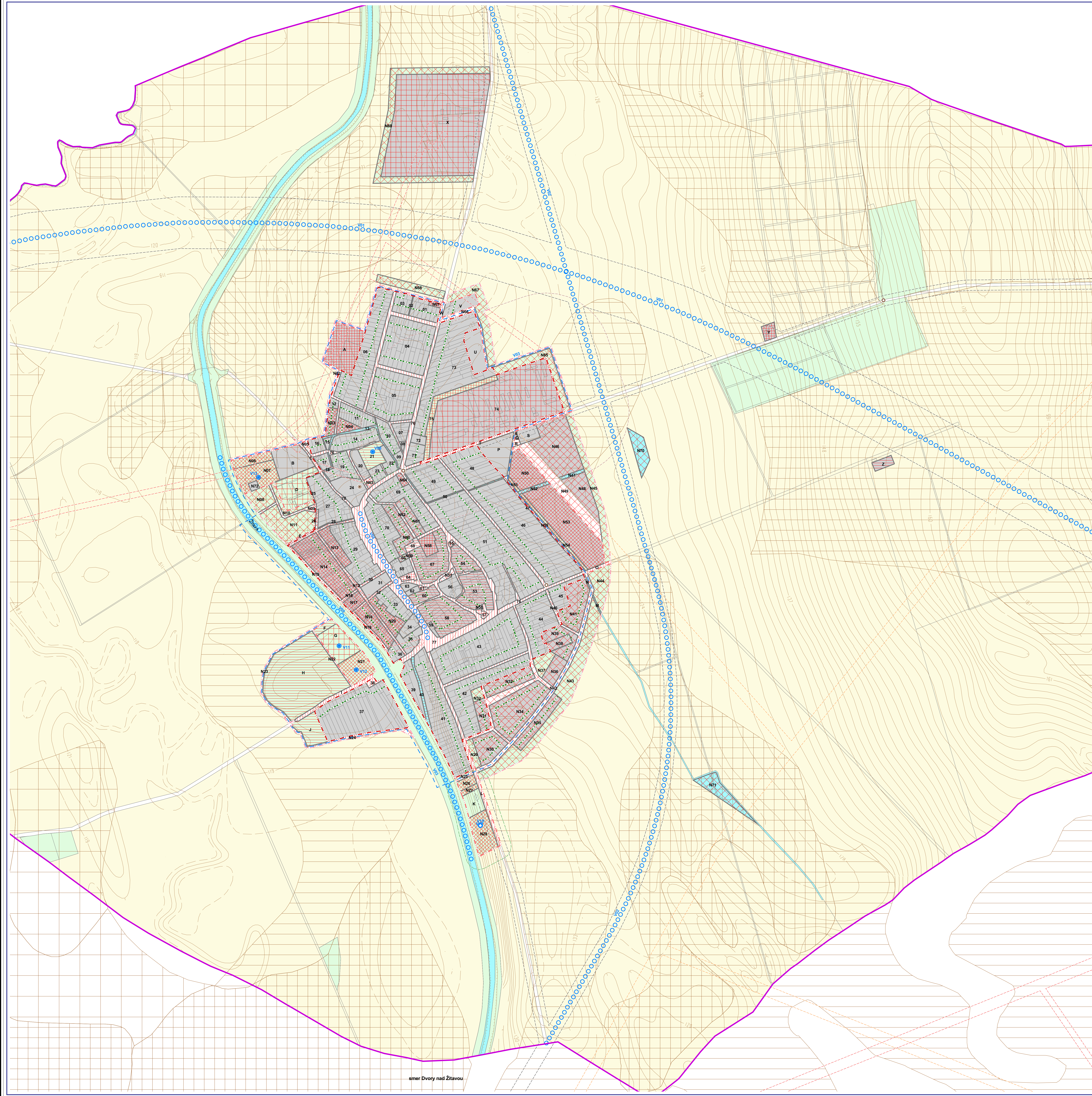
- ochranné pásmo poľnohospodárskych areálov
- ochranné pásmo cintorína
- ochranné pásmo železničnej dopravy
- ochranné pásmo osvetľovacej siete
- ochranné pásmo teliska
- ochranné pásmo energetických zariadení
- ochranné pásmo plynárenských zariadení

stavba vo verejnom záujme

- plošná stavba vo verejnom záujme
- liniová stavba vo verejnom záujme
- liniová stavba vo verejnom záujme (okružná pešia trasa)

funkčné využitie

- zastavané plochy bývania, občianskej vybavenosti, výroby
- krajinná a sídelná zeleň, šport, rekreácia
- doprava a verejných komunikačných priestorov
- orná pôda
- vodné plochy, vodné toky
- zeleň záhrad pri rodinných domoch - s možnosťou dostavieb v súlade s príslušnou reguláciou a príslušnými legislatívnymi predpismi



smr Dvory nad Zitavou